



# **CONVIVERE CON IL CORONAVIRUS**

**Ripartire in sicurezza**

**Istituto Comprensivo E. Bontempi di Agrate Brianza**

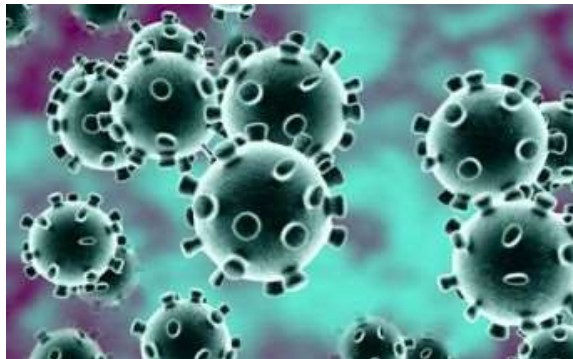
# Inizio scuola

È l'occasione per rivedersi e incontrarsi dopo i lunghi mesi di distanziamento sociale



# Ritrovarsi si, ma ...

Dovremo gestire il rientro con le dovute **cautele** e tenendo in debita considerazione, in un **clima sereno** e il più **collaborativo** possibile, che dovremo continuare a mettere in pratica i **comportamenti** generali previsti per il **contrasto** alla diffusione dell'epidemia



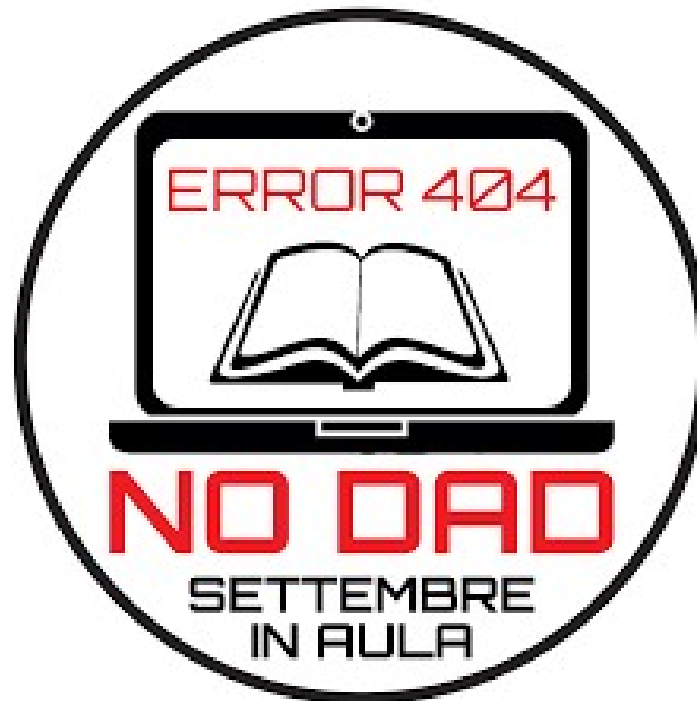
# Corresponsabilità

**Tutti**, quindi, dovremo fare la **nostra parte**: dirigente, docenti, personale amministrativo, collaboratori scolastici, studenti e genitori.



# Come si è organizzata la scuola

Il nostro principale obiettivo è stato quello di garantire il **diritto allo studio a tutti gli allievi con la didattica in presenza**





## Cosa è stato previsto allo stato attuale?

Lo scenario con relativo protocollo adottato dalla scuola per il 14 settembre prevede:

- la **presenza in classe** di tutti gli studenti collocati in cluster!
- l'uso della **mascherina per gli studenti con età superiore ai 6 anni e con accorgimenti per eventuali non tolleranze comunicate dalla famiglia su indicazione scritta del pediatra;**
- l'adozione della normativa vigente in materia di **sicurezza sanitaria** e prevenzione al contagio (D. Lgs 81/2008 a cui deve attenersi il dirigente scolastico in qualità di datore di lavoro).

# Aggiornamenti

Si consiglia di **mantenere contatti costanti con la scuola mediante i canali istituzionali per rimanere aggiornati.**

<https://icsavio.edu.it/>

[Contatti](#) [Mappa del sito](#) [Area Riservata](#)



## ISTITUTO COMPRENSIVO - "ENZO BONTEMPI"

- Via Cesare Battisti 44, Agrate Brianza - 20864 (MB)

Cod. Mecc.: MBIC8EY00R - Cod. Fisc. 87005370157 - Cod. Fatturazione: UF8HP2 - Codice IPA: istsc\_miic8ey003

Tel: 039650220-039650170 - E-mail: [mbic8ey00r@istruzione.it](mailto:mbic8ey00r@istruzione.it) - P.E.C.: [mbic8ey00r@pec.istruzione.it](mailto:mbic8ey00r@pec.istruzione.it)

# L'attività didattica in presenza

**L'attività didattica in presenza è assicurata quotidianamente, per dare un ritmo alla vita scolastica degli allievi.**





# Misure relative alla prevenzione

Rimangono comunque da osservare le misure relative alla prevenzione dei contagi, come:

- il mantenimento del **metro di distanza** interpersonale;
- l'**uso delle mascherine** quando non si ha la distanza minima interpersonale in condizioni dinamiche,
- un'accurata **igiene personale** e degli **ambienti** con cui si viene a contatto.

# Momenti di riflessione

Agli studenti, secondo l'età e il grado di maturità, saranno proposti momenti per riflettere sull'esperienze vissute nei mesi precedenti, aiutandoli a ricontestualizzare la propria persona nella comunità scolastica ed extrascolastica.



# Alunni BES

La scuola e le famiglie stanno concordando le soluzioni più idonee a garantire le migliori condizioni di apprendimento per gli alunni con bisogni educativi speciali.



# Ambienti interni

Saranno arieggiati frequentemente e accuratamente



# Superfici delle aule e dei bagni

Saranno regolarmente puliti e disinfettati secondo un protocollo specifico.

GESTIONE DELLE OPERAZIONI  
DI PULIZIA, DISINFEZIONE  
E SANIFICAZIONE NELLE STRUTTURE  
SCOLASTICHE

INAIL

Istruzioni per l'uso

2020





# Mobilità interna all'istituto

Sarà il più possibile limitata, circoscrivendo al minimo le occasioni di incontro tra gruppi classe diversi e provenienti da cluster diversi.



# Accessi

- L'accesso all'edificio scolastico sarà limitato principalmente alla fruizione delle attività didattiche;
- L'accesso ai genitori/utenti esterni è autorizzato solo con prenotazione/comunicazione apposita e solo per esigenze specifiche con compilazione delle apposite autodichiarazione e del controllo della temperatura.

# Informazione

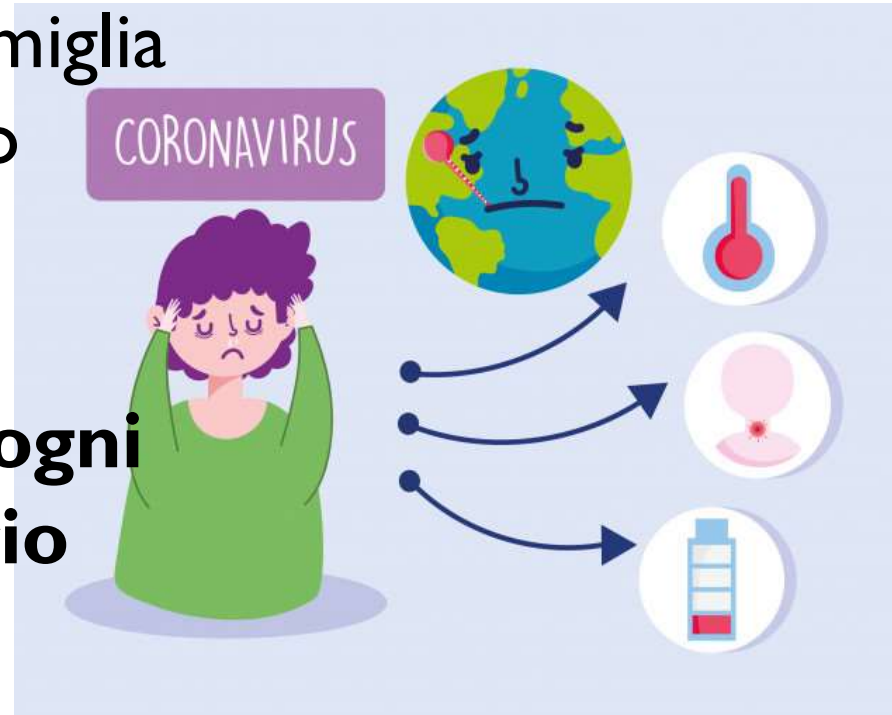
La scuola ha previsto una informazione specifica per gli studenti in presenza e rapportata alla loro età e alle singole situazioni, finalizzata alla valorizzazione dei comportamenti.



# Raccomandazioni alle famiglie

È importante che famiglia e scuola condividano comuni obiettivi comportamentali:

- **assicurarsi che, ogni mattina il proprio figlio non abbia sintomi potenzialmente legati al Covid-19.**



# Condivisione con i propri figli

**È opportuno condividere ed aiutare il proprio figlio ad attuare le indicazioni relative alle norme igienico-sanitarie promosse dalla scuola**





# Spiegare

**Al proprio figlio  
alcuni utenti  
all'interno della  
scuola non fanno  
uso della  
mascherina e delle  
relative precauzioni  
da adottare in queste  
situazioni**



# Caso di sospetto contagio

## Cosa farà la scuola in caso di sospetto contagio:

- l'**allievo** viene separato dal gruppo classe e accompagnato in un'apposita **area** dove attenderà, insieme a un adulto, i propri genitori/tutore legale;



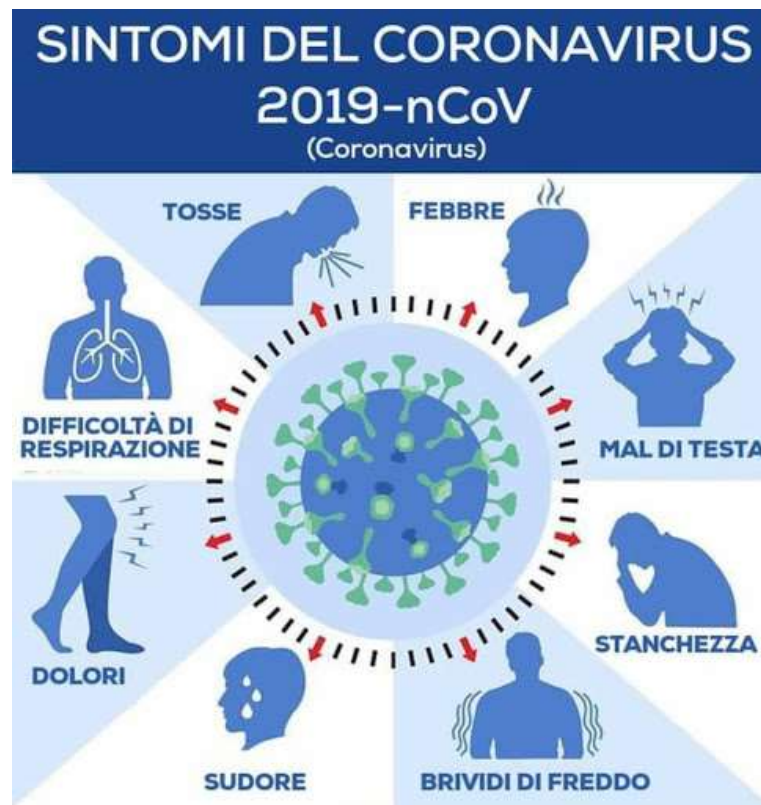
# Genitori in caso sospetto

## I genitori saranno informati

tempestivamente in modo tale da poter prelevare il figlio da scuola il prima possibile. Si invita a seguire sempre e in ogni caso il **protocollo** esistente all'interno della scuola, che riprende per intero le **«Indicazioni operative per la gestione di casi e focolai di SARS-CoV-2 nelle scuole e nei servizi educativi dell'infanzia»**



# Schema riassuntivo: «Alunno con sintomatologia a scuola»



Operatore scolastico segnala a  
referente scolastico COVID-19

Referente Scolastico chiama i  
genitori. Alunno attende in area  
separata con mascherina chirurgica  
assistito da operatore scolastico con  
mascherina chirurgica

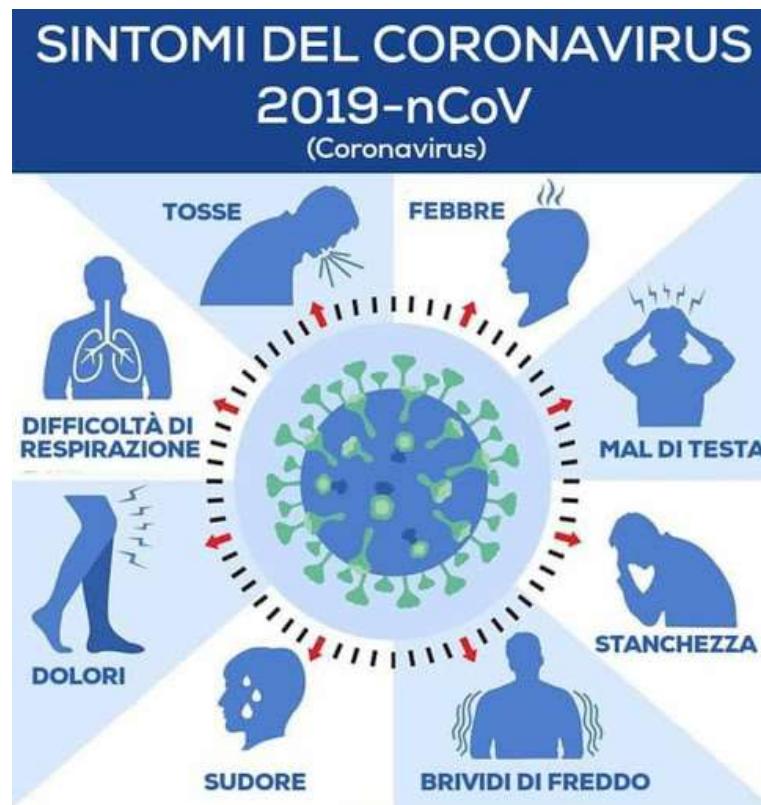
Pulire e disinfettare le superfici della  
stanza o area di isolamento dopo che  
l'alunno sintomatico è tornato a casa

I genitori devono contattare il  
PLS/MMG per la valutazione clinica  
del caso

Il PLS/MMG richiede tempestivamente  
il test diagnostico e lo comunica al  
DdP

Il DdP provvede all'esecuzione del test  
diagnostico

# Schema riassuntivo «Alunno con sintomatologia a casa»



Alunno resta a casa

I genitori devono informare il  
PLS/MMG

I genitori dello studente devono  
comunicare l'assenza scolastica per  
motivi di salute

Il PLS/MMG richiede tempestivamente  
il test diagnostico e lo comunica al  
DdP

Il DdP provvede all'esecuzione del  
test diagnostico





# In sintesi **check list per le famiglie**

Abbiamo preparato per voi alcuni consigli per aiutare i vostri figli ad iniziare bene la scuola

# Al mattino

**Controlla al mattino che tuo figlio non abbia sintomi potenzialmente legati al Covid-19**



# Pediatra/medico di base

**Segui le indicazioni del pediatra/medico di base se tuo figlio presenta sintomi potenzialmente legati al Covid-19.**



# Contatto con la scuola

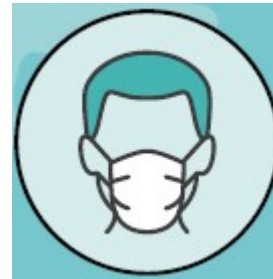
**Mantieni un contatto stretto e permanente con la scuola**, condividi le soluzioni più idonee per aiutare tuo figlio se ha Bisogni Educativi Speciali.





# Corrette pratiche

**Parla con tuo figlio delle corrette pratiche di igiene personale e di comportamento sociale. In questo modo sarà per lui più facile adottarle anche a scuola**





# bottiglietta/borraccia

**Procura a tuo figlio una  
bottiglietta/borraccia di acqua  
identificabile con nome e cognome**



# Precauzioni a scuola

## Parla con tuo figlio delle precauzioni da prendere a scuola:

- Lavare e disinfettare le mani più spesso;
- Mantenere la distanza fisica dagli altri bambini/ragazzi, nei casi previsti;
- Indossare la mascherina nei casi previsti;
- Evitare di condividere oggetti con altri bambini/ragazzi.

# Situazioni speciali



**Informa tuo figlio sulle azioni di prevenzione che la scuola adotterà a seconda degli scenari epidemiologici e in situazioni speciali, come la pausa, il momento del pranzo, l'ora di ginnastica e l'ora di educazione musicale.**



# Mascherine

Se fornisci a tuo figlio delle **mascherine di stoffa** fai in modo che siano **riconoscibili** e non possano essere confuse con quelle di altri allievi





# La mascherina come alleato

**Allena tuo figlio a togliere e mettere la mascherina toccando soltanto i lacci e ad averne cura. La mascherina deve diventare il suo più prezioso alleato.**





# Compagni senza la mascherina

- **Spiega a tuo figlio che a scuola potrebbe incontrare dei compagni che non possono mettere la mascherina**
- **Di conseguenza lui deve mantenere la distanza di sicurezza, deve tenere la mascherina e seguire le indicazioni degli insegnanti**



# La scuola avrà un aspetto diverso

**Prepara tuo figlio, soprattutto se è piccolo al fatto che la scuola avrà un aspetto diverso** (ad es. banchi distanti tra loro, insegnanti che mantengono le distanze fisiche, possibilità di stare in classe a pranzo).





# Fine

## Grazie per l'attenzione